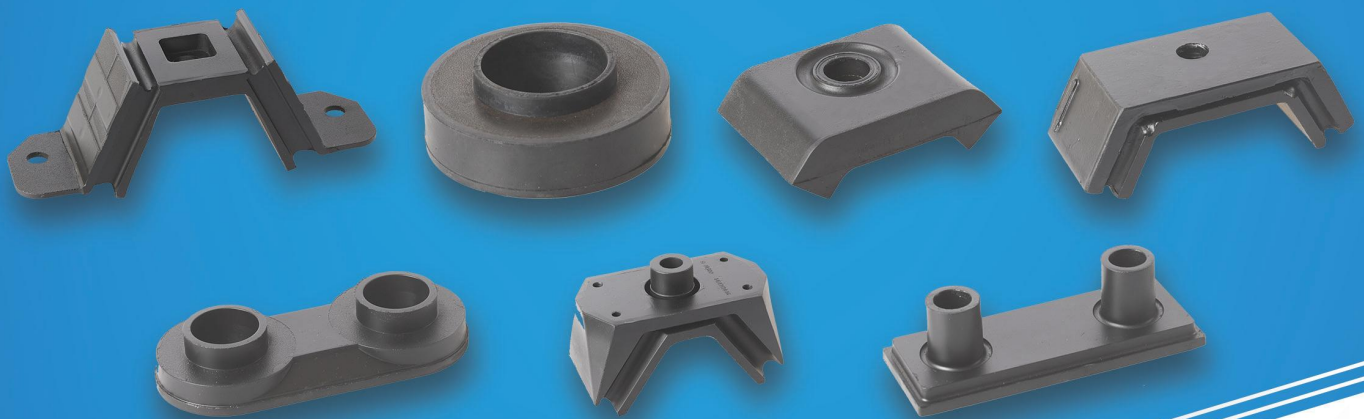


# SUPORTE REI<sup>®</sup>

**- PARTS FOR AMERICAN TRUCKS -  
- PARTES PARA CAMIONES AMERICANOS -**

FREIGHTLINER - FORD - INTERNATIONAL  
KENWORTH - MACK - VOLVO



[suporterei.com.br](http://suporterei.com.br)



[f/suportereioficial](https://www.facebook.com/suportereioficial)



Replace/Sustituye N° Orig. BCD276511

Upper and front engine mount / Asiento delantero superior del motor.

Freightliner: Century Class

R-10001



Replace/Sustituye N° Orig. 1844009000

Refill of front cabin mount / Refil del asiento delantero de la cabina.

Freightliner.

R-10002



Replace/Sustituye N° Orig. BCD-28945-1

Lower and front engine mount / Asiento delantero inferior del motor.

Freightliner: Century Class

R-10000



Replace/Sustituye N° Orig. B33-100-17

Engine mount / Asiento del motor.

Freightliner.

R-10009



Replace/Sustituye N° Orig. LORJ-20941-6  
20941-6

Front engine mount / Asiento delantero del motor.

Freightliner: Century

R-10004

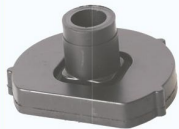


Replace/Sustituye N° Orig. 5430930007

Engine mount / Asiento del motor.

Freightliner.

R-10008



Replace/Sustituye N° Orig. BCD-27477-2

Upper and front engine mount / Asiento delantero superior del motor.

Freightliner: Century - Columbia.

R-10005

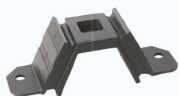


Replace/Sustituye N° Orig. 681.891.0001

Upper and front cabin mount / Asiento delantero superior de la cabina.

Freightliner.

R-10007



Replace/Sustituye N° Orig. BCD-273302

Lower and front engine mount / Asiento delantero inferior del motor.

Freightliner: Century - Columbia

R-10006



Replace/Sustituye N° Orig.  
LORSSB3310017  
681-890-0001P

Lower and front cabin mount / Asiento delantero inferior de la cabina.

Freightliner.

R-10020



Replace/Sustituye N° Orig. CBA-2465017

Front engine mount / Asiento delantero del motor.

Freightliner.

R-10014



Replace/Sustituye N° Orig. 503-401-C2

Lower radiator mount / Asiento inferior del radiador.

Freightliner.  
International: Navistar

R-10012

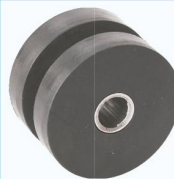


Replace/Sustituye N° Orig. BCD-274772  
BCD-273301

Rear engine mount / Asiento trasero del motor.

Freightliner: Century Class.

R-10023



Replace/Sustituye N° Orig. 05-16070-000

Radiator mount / Asiento del radiador.

Freightliner: Century - Columbia

R-10018



Replace/Sustituye N° Orig. 503579C1  
DOHZ6068B / 329-150U / E8918E10792  
UM 207

Rear engine mount / Asiento trasero del motor.

R-10024



Replace/Sustituye N° Orig. 681.291.0082

Brake pad / Capa del pedal del freno.

Freightliner.

R-10016

Freightliner.  
Ford.  
International: Navistar.  
Kenworth.  
Mack.  
Volvo.  
Dina.



Replace/Sustituye N° Orig. 1664730C5  
200-166473 / 1664726C2 / 424Z6038C

Upper and rear engine mount / Asiento trasero superior del motor.

Freightliner.  
International: Navistar.  
Dina.

R-10019

 <p><b>Replace/Sustituye N° Orig. 1664729C1 200-166472</b></p> <p>Lower and rear engine mount / Asiento trasero inferior del motor.</p> <p><b>Freightliner. International: Navistar. Dina.</b></p> <p><b>R-10022</b></p>	 <p><b>Replace/Sustituye N° Orig. 20.503.550 16.860.170</b></p> <p>Front engine mount / Asiento delantero del motor - <b>Cummins MP8.</b></p> <p><b>Mack Granite.</b></p> <p><b>R-2258</b></p>
 <p><b>Replace/Sustituye N° Orig. 470.031-C2</b></p> <p>Front engine mount / Asiento delantero del motor.</p> <p><b>International.</b></p> <p><b>R-10010</b></p>	 <p><b>Replace/Sustituye N° Orig. 20.499.470</b></p> <p>Rear gearshift mount / Asiento trasero del cambio - <b>Cummins MP8.</b></p> <p><b>Mack Granite.</b></p> <p><b>R-2259</b></p>
 <p><b>Replace/Sustituye N° Orig. 1664-723-C3</b></p> <p>Front engine mount / Asiento delantero del motor.</p> <p><b>International: Navistar. Dina.</b></p> <p><b>R-10011</b></p>	 <p>Original propeller shaft center bearing. Inner bearing <b>45 mm</b> / Soporte completo del cardan modelo original con rodamiento blindado, pista larga Ø interno <b>45 mm</b> del eje cardan.</p> <p><b>REFILL / REPARACIÓN R-778R.</b></p> <p><b>R-1064</b></p>
 <p><b>Replace/Sustituye N° Orig. K066-377 200-66377P</b></p> <p>Upper and rear engine mount / Asiento trasero superior del motor.</p> <p><b>Kenworth T600 - T800.</b></p> <p><b>R-10021</b></p>	 <p>Original propeller shaft center bearing. Inner bearing Ø <b>50 mm</b> / Soporte completo del cardan modelo original con rodamiento blindado, pista larga Ø interno <b>50 mm</b> del eje cardan.</p> <p><b>REFILL / REPARACIÓN R-632R.</b></p> <p><b>R-1067</b></p>
 <p><b>Replace/Sustituye N° Orig. K066-421</b></p> <p>Lower and rear engine mount / Asiento trasero superior del motor.</p> <p><b>Kenworth T600 - T800.</b></p> <p><b>R-10013</b></p>	 <p>Original propeller shaft center bearing. Inner bearing Ø <b>60 mm</b> / Soporte completo del cardan modelo original con rodamiento blindado, pista larga Ø interno <b>60 mm</b> del eje cardan.</p> <p><b>REFILL / REPARACIÓN R-752R.</b></p> <p><b>R-1068</b></p>
 <p><b>Replace/Sustituye N° Orig. 479237C1 583955C1</b></p> <p>Front engine mount / Asiento delantero del motor.</p> <p><b>International: Navistar. Kenworth. Dina.</b></p> <p><b>R-10017</b></p>	 <p>Propeller shaft center bearing. Inner bearing <b>45 mm</b> / Soporte del cardan modelo original con rodamiento pista larga Ø interno <b>45 mm.</b></p> <p><b>(Use in propeller shaft with groove / Aplicar en el Soporte con Encaje).</b></p> <p><b>R-778R</b></p>
 <p><b>Replace/Sustituye N° Orig. K066-229 / N17406 M17406UB / 329-141U / 329-194U / 304011 321104 / E7469 / R307469 / 0508969 0510103 / 0516401</b></p> <p>Radiator mount / Asiento del radiador.</p> <p><b>Kenworth. Peterbilt.</b></p> <p><b>R-10015</b></p>	 <p>Propeller shaft center bearing. Inner bearing <b>50 mm</b> / Soporte del eje cardan con pestanas. Rodamiento Ø interno <b>50 mm.</b></p> <p><b>(Use in propeller shaft with groove / Aplicar en el Soporte con Encaje).</b></p> <p><b>R-632R</b></p>
 <p><b>Replace/Sustituye N° Orig. 25172757 20QL329</b></p> <p>Lower and front engine mount / Asiento delantero inferior del motor.</p> <p><b>Mack.</b></p> <p><b>R-10003</b></p>	 <p><b>Replace / Sustituye N° Orig. 20.976.693</b></p> <p>Fixation radiator mounting / Asiento de fijación del radiador.</p> <p><b>Mack.</b></p> <p><b>R-10026</b></p>

 <p><b>Replace / Sustituye N° Orig. K066-228</b> Cabin and radiator mounting / Asiento de la cabina y radiador. <b>Kenworth.</b></p> <p><b>R-10027</b></p>	 <p><b>Replace / Sustituye N° Orig. D13-1001.3 / K066-391</b> Upper rear engine mount / Asiento trasero superior del motor. <b>(Green tag / Tarja verde)</b> <b>Kenworth: T300 - T600 - T800.</b></p> <p><b>R-10045</b></p>
 <p><b>Replace / Sustituye N° Orig. K066-435-3</b> Cabin mount / Soporte de la cabina. <b>Kenworth: T800 - T600 - W900.</b></p> <p><b>R-10028</b></p>	 <p><b>Replace / Sustituye N° Orig. 1664728C1</b> Lower rear engine mount DT466E / Asiento trasero inferior del motor DT466E. <b>Internacional: 4700 - 4900.</b></p> <p><b>R-10030</b></p>
 <p><b>Replace / Sustituye N° Orig. K066-269</b> Transmission mount / Asiento de la transmisión. <b>Kenworth: T800.</b></p> <p><b>R-10031</b></p>	 <p><b>Replace / Sustituye N° Orig. 20.976.700</b> Radiator mount / Asiento de fijación del radiador. <b>Volvo: VN. Mack.</b></p> <p><b>R-10038</b></p>
 <p><b>Replace / Sustituye N° Orig. K066-250</b> Rear cabin mounting / Asiento trasero de la cabina. <b>Kenworth.</b></p> <p><b>R-10029</b></p>	 <p><b>Replace / Sustituye N° Orig. K066-423</b> Upper front engine mount / Asiento delantero superior del motor. <b>(Green tag / Tarja Verde)</b> <b>Kenworth: T600 - T800 - W900.</b></p> <p><b>R-10037</b></p>
 <p><b>Replace / Sustituye N° Orig. K066-251</b> Rear cabin mounting / Asiento trasero de la cabina. <b>Kenworth V9000.</b></p> <p><b>R-10032</b></p>	 <p><b>Replace / Sustituye N° Orig. K066-405</b> Front engine mount / Asiento delantero del motor. <b>(Yellow tag / Tarja amarilla)</b> <b>Kenworth: T300 - T600 - T800 - W900. Peterbilt.</b></p> <p><b>R-10046</b></p>
 <p><b>Replace / Sustituye N° Orig. 20.499.472</b> Rear gearshift mounting / Asiento trasero del cambio. <b>(Green tag / Tarja verde)</b> <b>Mack Granite. Volvo.</b></p> <p><b>R-2278</b></p>	 <p><b>Replace / Sustituye N° Orig. K066-406</b> Front engine mount / Asiento delantero del motor. <b>(White tag / Tarja blanca)</b> <b>Kenworth: T300 - T600 - T800 - W900.</b></p> <p><b>R-10047</b></p>
 <p><b>Replace / Sustituye N° Orig. K066-449</b> Stabilizer bar bushing of the front suspension axle / Buje de la barra estabilizadora del eje de la suspensión delantera. <b>Kenworth: Airglide 100.</b></p> <p><b>R-10033</b></p>	 <p><b>Replace / Sustituye N° Orig. D13-1001.2</b> Upper rear engine mount / Asiento trasero superior del motor. <b>(Orange tag / Tarja naranja)</b> <b>Kenworth: T600 - T800.</b></p> <p><b>R-10048</b></p>
 <p><b>Replace / Sustituye N° Orig. K066-404</b> Lower front and rear engine mount / Asiento delantero y trasero inferior del motor. <b>Kenworth: T600 - T800 - W900.</b></p> <p><b>R-10036</b></p>	 <p><b>Replace / Sustituye N° Orig. K066-407</b> Front engine mount / Asiento delantero del motor. <b>(Red tag / Tarja roja)</b> <b>Kenworth: T600 - T660 - T800 - T2000 - W900. Peterbilt.</b></p> <p><b>R-10049</b></p>
 <p><b>Replace / Sustituye N° Orig. K066-282</b> Rear engine mount / Asiento trasero del motor. <b>Motor Cummins M11 ISM.</b> <b>Kenworth: T404 - T650 - T950 - W925.</b></p> <p><b>R-10035</b></p>	 <p><b>Replace / Sustituye N° Orig. K066-320</b> Rear engine mount / Asiento trasero del motor. <b>Kenworth: C509 - K100 - K100F - K104 - T404 - T650 - T950 - W925.</b></p> <p><b>R-10050</b></p>

## ISUZU LINE



Replace / Sustituye N° Orig. D13-1004

Upper rear engine mount / Asiento trasero superior del motor.

(Red tag / Tarja roja)

Kenworth: T600.

R-10051



Replace / Sustituye N° Orig. TLB-13371-55

Upper engine mount / Asiento superior del motor.

Freightliner: FLD 112 - Columbia.

R-10052



Replace / Sustituye N° Orig. TLB-13371-45

Lower engine mount / Asiento inferior del motor.

Freightliner: FLD.

R-10053



Replace / Sustituye N° Orig. D13-1001-4

Upper rear engine mount / Asiento trasero superior del motor.

(Red tag / Tarja roja)

Kenworth: T600 - T800.

R-10054



Replace / Sustituye N° Orig. BCD-273301

Upper rear engine mount / Asiento trasero superior del motor.

(Green tag / Tarja verde)

Freightliner: Century - Century Class - Columbia.

R-10055



Replace / Sustituye N° Orig. 1664-729-C7

Lower rear engine mount / Asiento trasero inferior del motor.

(Yellow tag / Tarja amarilla)

International: IH 9200ISX.

R-10057



Replace / Sustituye N° Orig. 1664-7929-C4

Rear engine mount / Asiento trasero del motor.

International: Navistar 5000.

R-10063



Replace / Sustituye N° Orig. 1664-729-C2

Lower rear engine mount / Asiento trasero inferior del motor.

International: 530 - 5000.

R-10064



Replace / Sustituye N° Orig. 1664-724-C3

Lower front engine mount. DT 466 / DT 530 / DT 466E / DT 530E / Asiento delantero inferior del motor. DT 466 / DT 530 / DT 466E / DT 530E.

International: 9200 - 9400 - 9800 - 9900.

R-10065



Replace / Sustituye N° Orig. 1-53225-279-4

Rear engine mounting (Right side) / Asiento trasero del motor (Derecho).

Isuzu - 9999/12 (58L) (82L).  
Isuzu - FRR1994/01.

R-7556



Replace / Sustituye N° Orig. 1-53225-280-4

Rear engine mounting (Left side) / Asiento trasero del motor (Izquierdo).

Isuzu - 9999/12 (58L) (82L).  
Isuzu - FRR1994/01.

R-7562



Replace / Sustituye N° Orig. 8-94130-354-0

Rear suspension bushing / Buje del resorte de la suspensión trasera.

Isuzu - EFL - NHR - NPR 115 - NPR 57 - NPR 59 - NPR 91 - NQR.

R-7565

## SPECIAL LINE



Replace / Sustituye N° Orig. 3910907 / 3925568 / 5583379

Crankshaft vibration damper of engine CUMMINS series B - C - I - K - L / Polea antivibradora de arrastre en el cigueñal del motor CUMMINS series B - C - I - K - L.

Don Feng.  
Oshkosh - 2RD686.

R-1266P



Replace / Sustituye N° Orig. 522X216 / 3958258

Crankshaft vibration damper of engine CUMMINS 4BT - 4BTAA - 6BT / Polea antivibradora de arrastre en el cigueñal del motor CUMMINS 4BT - 4BTAA - 6BT.

Dodge Ram - 250 - 350 - 3500.

R-1269

## KIT AMERICAN LINE



Replace / Sustituye N° Orig. 1664726C2 / 1664723C3

Kit of upper and lower rear engine mounts. Detroit 466E. / Conjunto de asientos traseros superior e inferior del motor. Detroit 466E.

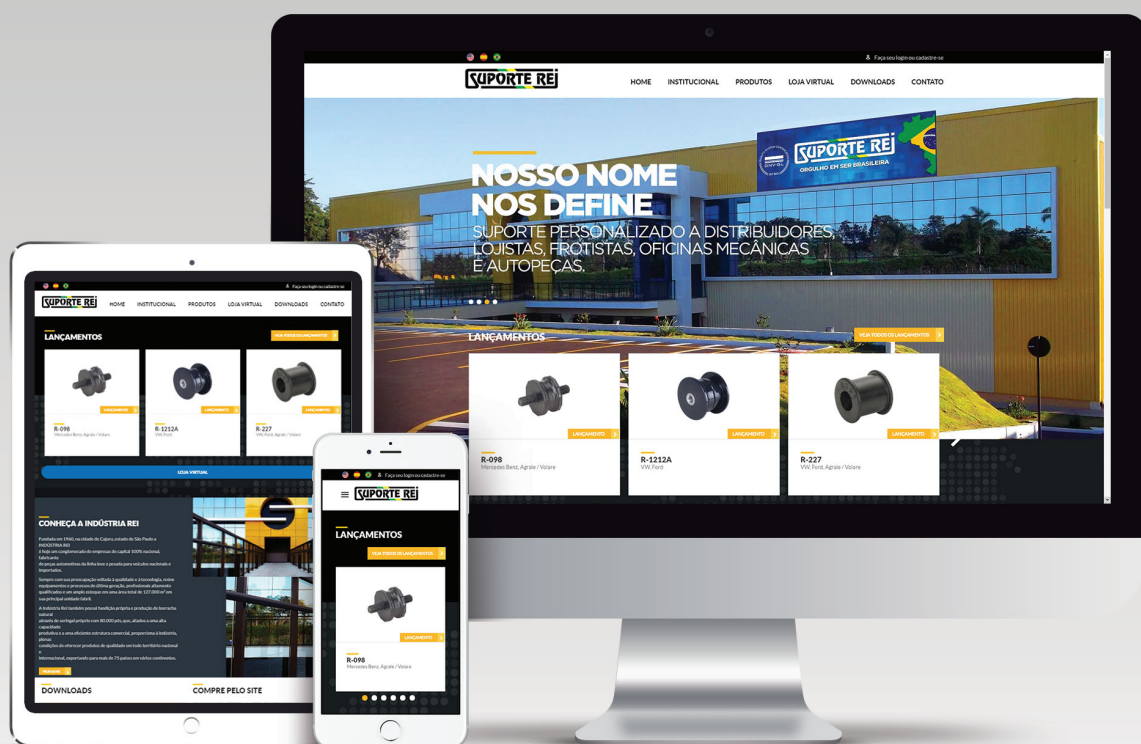
International: Navistar 3000 - 4000 - 8000 - 9000.

R-10044

 <p><b>Replace / Sustituye N° Orig. 5430930007 / SSB3310017 / 681.241.0053</b></p> <p>Kit of upper and lower front engine mounts / Conjunto de asientos delanteros inferior y superior del motor.</p> <p><b>Freightliner:</b> Century - Columbia - FLD.</p> <p><b>R-10040</b></p>	 <p><b>Replace / Sustituye N° Orig. BCD276511 / BCD-28945-1</b></p> <p>Complete set of front engine mountings / Conjunto de asientos completos delanteros de la suspensión del motor</p> <p><b>Freightliner:</b> Century Class - Columbia - Sterling</p> <p><b>R-10068</b></p>
 <p><b>Replace / Sustituye N° Orig. 681.891.0001 / 18-43636-000 / 18-43637-000</b></p> <p>Kit of lower and upper cabin mounts / Conjunto de asientos delanteros inferior y superior de la cabina.</p> <p><b>Freightliner:</b> FLD 120 - FLT.</p> <p><b>R-10039</b></p>	 <p><b>Replace / Sustituye N° Orig. BCD274772 / BCD273302</b></p> <p>Kit of front engine mountings; upper and lower / Conjunto de asientos completos delanteros del motor; superior e inferior</p> <p><b>Freightliner:</b> Century Class - Columbia - Sterling</p> <p><b>R-10069</b></p>
 <p><b>Replace / Sustituye N° Orig. K066-377 / 200-66377 / K066-421</b></p> <p>Kit of upper and lower rear engine mounts / Conjunto de asientos traseros superior e inferior del motor.</p> <p><b>Kenworth:</b> C500 - T600 - T800 - T2000.</p> <p><b>R-10043</b></p>	 <p><b>Replace / Sustituye N° Orig. 1843637000 / 6818910001 / 1843636000 / 6818900001</b></p> <p>Kit of cabin mountings: upper and lower / Conjunto de asientos completos delanteros de la cabina: superior e inferior</p> <p><b>Freightliner:</b> FLD 120 - FLT</p> <p><b>R-10070</b></p>
 <p><b>Replace / Sustituye N° Orig. BCD-27651-1 / BCD-28945-1</b></p> <p>Kit of upper and lower front engine mounts / Conjunto de asientos delanteros superior e inferior del motor.</p> <p><b>Freightliner:</b> Century Class - Columbia - Sterling.</p> <p><b>R-10042</b></p>	 <p><b>Replace / Sustituye N° Orig. BCD-27442 / BCD-273302</b></p> <p>Kit of engine mountings: upper and lower / Conjunto de asientos completos, delanteros del motor: superior e inferior</p> <p><b>Freightliner:</b> Century - Columbia</p> <p><b>R-10071</b></p>
 <p><b>Replace / Sustituye N° Orig. BCD-27442 / BCD-273302</b></p> <p>Kit of upper and lower front engine mounts. <b>Detroit and CUMMINS</b> / Conjunto de asientos delanteros superior e inferior del motor. <b>Detroit y CUMMINS.</b></p> <p><b>Freightliner:</b> Century - Columbia.</p> <p><b>R-10041</b></p>	 <p><b>Replace / Sustituye N° Orig. 1664726C2 / 1664723C3</b></p> <p>Kit of rear engine mountings: upper and lower / Conjunto de asientos completos, traseros del motor: superior e inferior</p> <p><b>International:</b> 3000 - 4000 - 8000 - 9000</p> <p><b>R-10072</b></p>
 <p><b>Replace / Sustituye N° Orig. 3410025301</b></p> <p>Rear suspension bushing / Buje de la suspensión trasera</p> <p><b>Durastar:</b> 4400</p> <p><b>R-7810</b></p>	 <p><b>Replace / Sustituye N° Orig. 1664726C2 / 1664723C3</b></p> <p>Kit of rear engine mountings: upper and lower / Conjunto de asientos completos traseros del motor: superior e inferior</p> <p><b>International:</b> 3000 - 4000 - 8000 - 9000</p> <p><b>R-10073</b></p>
 <p><b>Replace / Sustituye N° Orig. 3549169C2</b></p> <p>Rear engine mounting <b>DT 466E</b> / Asiento trasero del motor <b>DT 466E</b></p> <p><b>Durastar:</b> 4400</p> <p><b>R-10034</b></p>	
 <p><b>Replace / Sustituye N° Orig. LORJ-20941-6 / LORJ-2094136</b></p> <p>Front complete engine mounting / Soporte complete delantero del motor</p> <p><b>Freightliner:</b> Century - Columbia - FLD - FLD 132</p> <p><b>R-10066</b></p>	
 <p><b>Replace / Sustituye N° Orig. LORJ-20941-6 / LORJ-2094136</b></p> <p>Complete set of rear suspension mountings / Conjunto completo de asientos delanteros de la suspensión del motor.</p> <p><b>Freightliner:</b> Century - Columbia - FLD - FLD 132</p> <p><b>R-10067</b></p>	

ON ANY SCREEN, THE BEST *experience*  
TO OUR CLIENTS!

EN CUALQUIER PANTALLA, LA MEJOR *experiencia*  
PARA NUESTROS CLIENTES!



ACCESS / ACCEDER:  
[WWW.SUORTEREI.COM.BR](http://WWW.SUORTEREI.COM.BR)

**SUORTE REI**  
ORGULHO EM SER BRASILEIRA



INDÚSTRIA E COMÉRCIO DE AUTO PEÇAS REI LTDA.  
Rodovia SP 338 • Km 308,200  
P.O. BOX 80 • ZIP CODE 14240-000 • CAJURU-SP  
FONE: +55 16 3667 9400  
MOBILE: +55 16 98180-5020  
export@suporterei.com.br

[suporterei.com.br](http://suporterei.com.br)